



# Maak je eigen routekaart

## Lessuggesties

Wanneer u de opdracht "Maak je eigen routekaart" klassikaal wilt gebruiken en wilt verdiepen, kunt u gebruik maken van de onderstaande lessuggesties. Leerlingen worden zich door het aanbieden van één of meer van de lessuggesties bewust van het eigen verkeersgedrag.

### Nabespreking

1. Leerlingen wisselen in 2- of 4-tallen de gevaarlijke punten op de route uit. Welke overeenkomsten en verschillen zijn hierin te ontdekken?
2. Leerlingen zoeken naar een veilig alternatief voor de school-thuisroute op de kaart.
3. Heeft ooit een ongeluk plaatsgevonden op de school-thuisroute van de leerlingen? Zo ja, enig idee hoe dit ongeluk is ontstaan? Wanneer kinderen dit niet meer precies weten laat hen bedenken wat zich mogelijk heeft afgespeeld. Vragen die u kunt stellen: Wat maakte de situatie onveilig? Welk veilig verkeersgedrag kunnen kinderen in deze situatie laten zien, zodat ongelukken worden voorkomen?

### Verwerking

1. Leerlingen maken (in de lagere groepen o.l.v. een ouder) in groepjes foto's van een onveilige verkeerssituatie in de buurt van de school. Vervolgens verwerken ze deze in een PowerPoint presentatie, waarna de leerlingen een presentatie voor de groepen geven over: de gevaren in deze situatie en hoe zo veilig als mogelijk gehandeld kan worden in deze situatie.
2. Leerlingen maken quizvragen n.a.v. verkeerssituaties op hun route. Ze geven eerst een korte omschrijving van de situatie, formuleren de vraag en vervolgens een aantal (meerkeuze-) antwoorden. Deze slaan op het veilig/onveilig handelen in een gevaarlijke verkeerssituatie.
3. Leerlingen bedenken stellingen over verkeersveilig gedrag in gevaarlijke situaties. Bijvoorbeeld: "Je moet je hand altijd uitsteken wanneer je afslaat" of "In de Braamstraat moet een verkeersdrempel komen".
4. Leerlingen verwerken de gegevens van alle leerlingen bij stap 7 in een grafiek. Welke conclusie kunnen we uit de gegevens (grafiek) trekken? Is onze route naar school veilig of onveilig?



# Maak je eigen routekaart

## De opdracht

STAP  
1

### Ga naar [www.kaart.nl](http://www.kaart.nl)

Type je postcode in: bijvoorbeeld 3068 PC

Je krijgt nu het volgende te zien:



Je kunt op de kaart in- en uitzoomen.

STAP  
2

### De kaart opslaan

Klik met je rechtermuisknop op de kaart.

Je krijgt nu het volgende te zien:



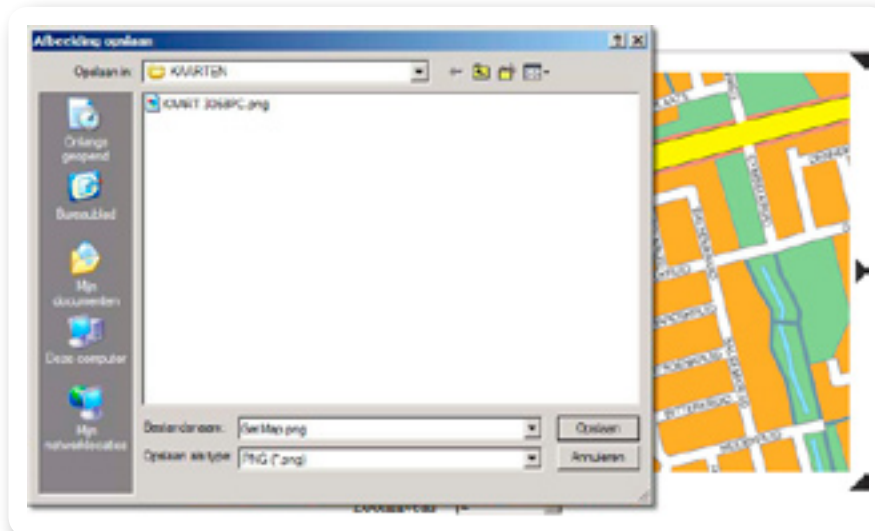
Kies nu "Afdrukking opslaan als..."

STAP  
3

### Bestandsnaam -en type

Maak een nieuwe map (bijv.: Kaarten) aan op je harde schijf, geef een naam aan je bestand en sla het op als een .png bestand.

Je krijgt nu het volgende te zien:



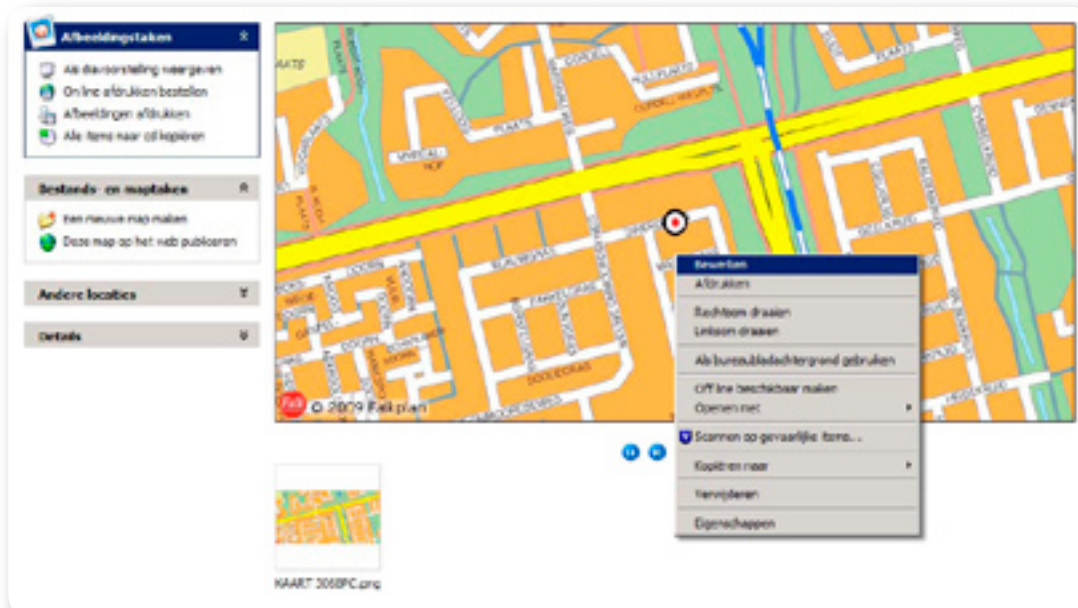
Je kunt eventueel ook voor andere bestandstype kiezen.

STAP  
4

### De kaart bewerken

Open Windows Verkenner en ga naar de map (bijv.: Kaarten) waarin je het bestand hebt opgeslagen. Klik met je rechtermuisknop op het kaartje en kies "Bewerken".

Je krijgt nu het volgende te zien:



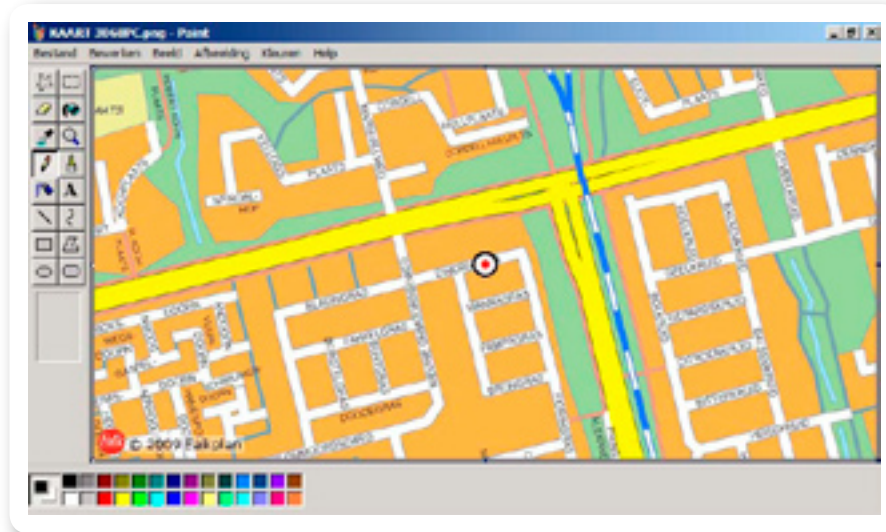
Het kaartje zal nu worden geopend in het Programma "Paint".

STAP  
5

## Kies tekenpotlood

Selecteer het tekenpotlood en bepaal de lijndikte en de kleur.

Je krijgt nu het volgende te zien:

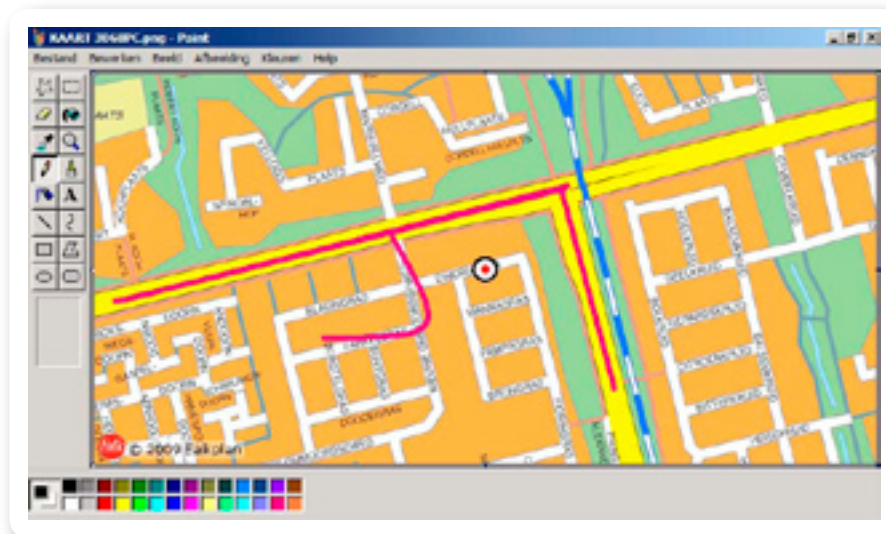


STAP  
6

## Teken je route naar school in

Trek met het tekenpotlood de route die je aflegt van huis naar school.

Je krijgt nu het volgende te zien:



Je kunt nu het kaartje weer opslaan.

**STAP  
7**

## Check of je routekaart veilig is

### Wat maakt een route (on)veilig?

Natuurlijk is het voor de veiligheid in het verkeer het allerbelangrijkst dat jij én de andere weggebruikers constant goed opletten en rekening met elkaar houden.

Maar er zijn ook andere omstandigheden te noemen die een route veilig of minder veilig maken.

### Om te kunnen bepalen of je route (on)veilig is:

- maak je eerst een printje van je routekaart;
- leg je de route af met je routekaart en onderstaande checklist;
- en teken eventuele onveilige situaties in op je routekaart.

### Checklist (on)veiligheid route

	Ja	Nee
1. Moet je drukke straten oversteken? aantekening: .....	<input type="checkbox"/>	<input type="checkbox"/>
2. Kom je langs straten waar vrachtwagens of bussen (uit)komen? aantekening: .....	<input type="checkbox"/>	<input type="checkbox"/>
3. Moet je linksaf slaan op een kruising waar auto's rechtdoor gaan? aantekening: .....	<input type="checkbox"/>	<input type="checkbox"/>
4. Passeer je obstakels op je route, bijvoorbeeld een trambaan? aantekening: .....	<input type="checkbox"/>	<input type="checkbox"/>
5. Kom je door straten waar auto's onoverzichtelijk geparkeerd staan? aantekening: .....	<input type="checkbox"/>	<input type="checkbox"/>
6. Kom je door/voorbij straten waar auto's te hard rijden? aantekening: .....	<input type="checkbox"/>	<input type="checkbox"/>
7. Eigen invulling: ..... aantekening: .....	<input type="checkbox"/>	<input type="checkbox"/>

